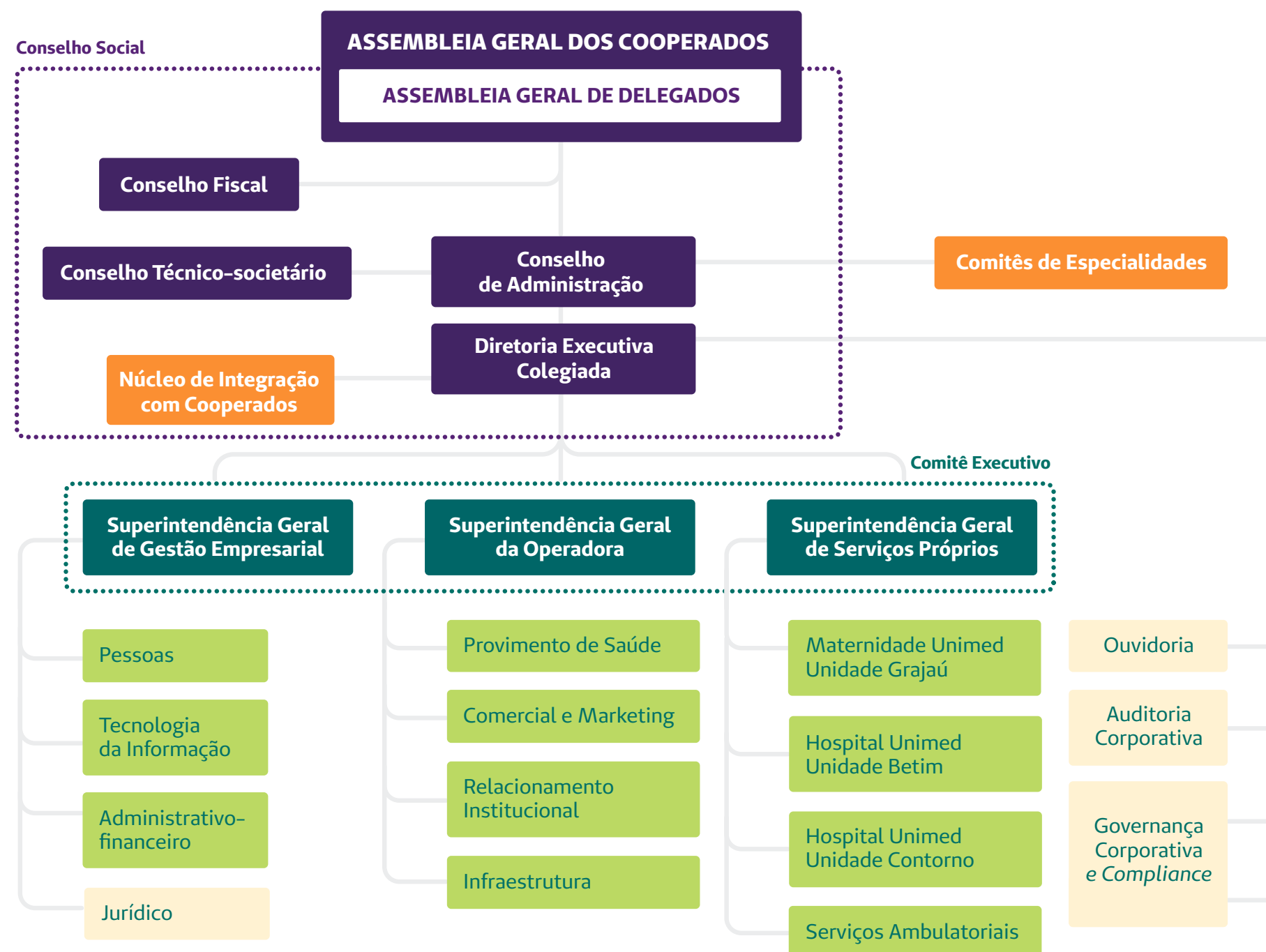


# ESTRATÉGIA E GOVERNANÇA [G4-34]

**Somos uma cooperativa médica com 45 anos de atuação e operação em vários negócios: planos de saúde, Rede Própria de serviços assistenciais, gestão da Inovação, Educação, Treinamento e Desenvolvimento.**

Desde 2014, a estrutura organizacional tem sido aprimorada, após a criação de um modelo que prioriza processos transversais para atender e integrar os negócios. Complementam essa estrutura o Centro de Inovação Unimed-BH, vinculado à estrutura matricial que atua nas frentes de ensino, pesquisa e desenvolvimento, e o Instituto Unimed-BH, braço de responsabilidade social e cultural da Cooperativa, que reforça o Relacionamento Institucional.



# PARTICIPAÇÃO DOS COOPERADOS E GOVERNANÇA [G4-34]

**A Unimed Belo Horizonte tem, na Assembleia Geral dos Cooperados, a sua instância soberana de deliberação. Por se tratar de uma sociedade de pessoas, a cada cooperado cabe um voto, independentemente do seu capital. Juntos, os médicos têm o direito e o compromisso de escolher os melhores caminhos para a Cooperativa, o que faz da sua participação um sólido pilar de governança.**

É nas assembleias que os cooperados elegem os pares para representá-los nos Conselhos e na Diretoria Executiva. Realizam-se duas reuniões por ano e, em caráter extraordinário, sempre que necessário. Acompanhe, no quadro, as instâncias de participação dos cooperados.

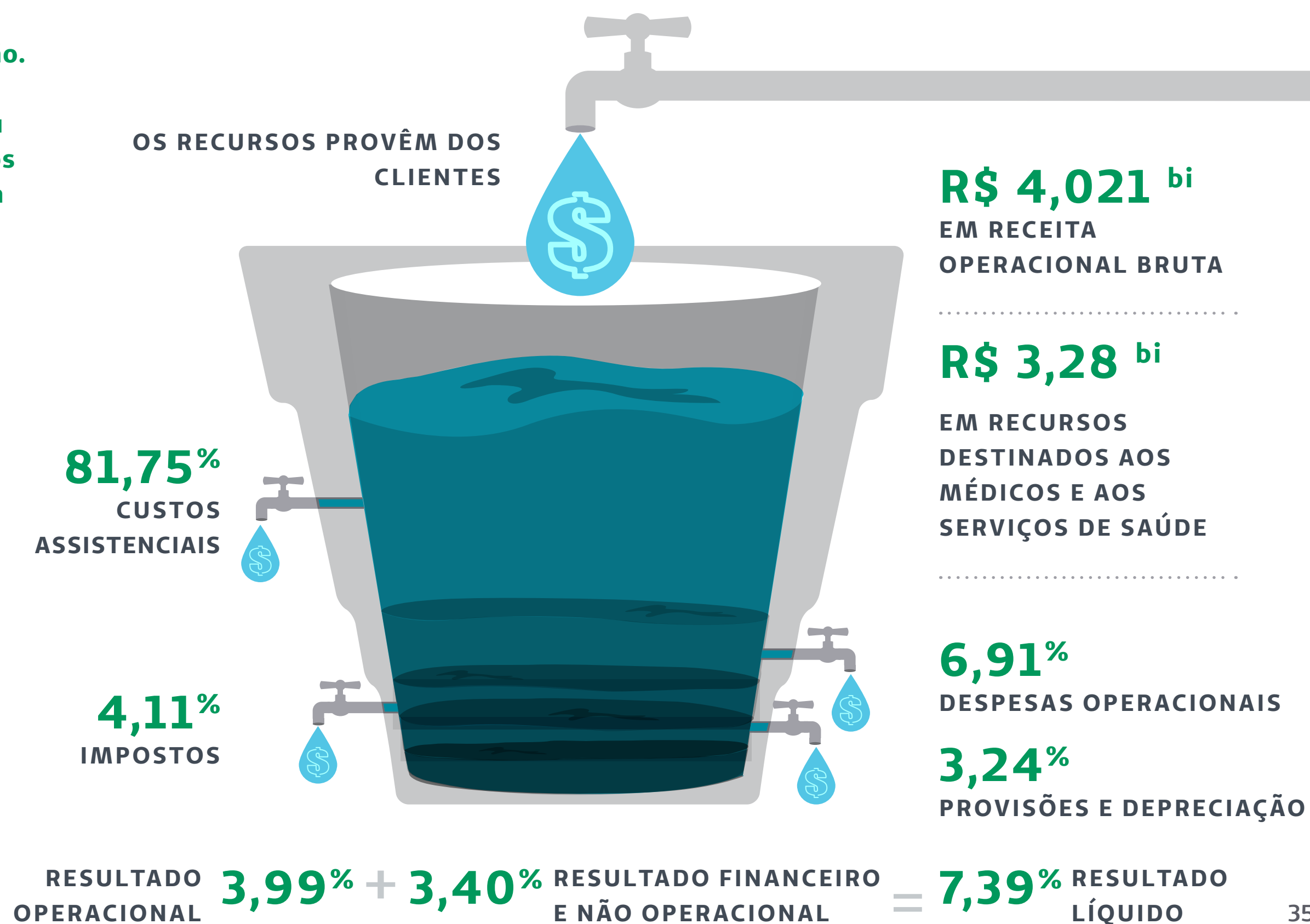
ÓRGÃO DE GOVERNANÇA	COMPOSIÇÃO	ATRIBUIÇÕES
<b>Conselho de Administração</b>	19 cooperados eleitos, com mandato de quatro anos.	Delibera sobre a condução dos negócios, assegurando o retorno do investimento no longo prazo e o equilíbrio entre os anseios dos cooperados, com foco na sustentabilidade.
<b>Conselho Técnico-societário</b>	Seis cooperados eleitos, com mandato de quatro anos.	Instaura e conduz processos administrativos para apurar possíveis infrações às normas internas cometidas por cooperados.
<b>Conselho Fiscal</b>	Seis cooperados eleitos, com mandato de um ano.	Fiscaliza a gestão, as operações financeiras e a prestação de contas, recomendando ou não sua aprovação pela Assembleia Geral. É assessorado por auditoria externa independente.
<b>Diretoria Executiva</b>	Cinco cooperados integrantes do Conselho de Administração, com mandato de quatro anos.	Responde, de forma colegiada, pela gestão e pelo alcance dos resultados, seguindo as diretrizes do Conselho de Administração e as deliberações da Assembleia Geral. Reúne o diretor-presidente e os diretores de Provimento de Saúde, de Serviços Próprios, Administrativo-financeiro, Comercial e de Relacionamento Institucional.
<b>Assembleia Geral de Delegados</b>	107 cooperados eleitos de forma proporcional entre as especialidades, com mandato de quatro anos.	Julga os recursos apresentados por cooperados punidos em decorrência de processos administrativos por infração às normas internas.
<b>Conselho Social</b>	Conselheiros, delegados e integrantes do Núcleo de Integração com Cooperados.	Com função consultiva, discute macropolíticas e estratégias da Cooperativa, formulando propostas para o Conselho de Administração.
<b>Núcleo de Integração com Cooperados (Nicoop)</b>	Seis cooperados indicados pelo Conselho de Administração, com mandato de quatro anos.	Promove a filosofia cooperativista e o conhecimento técnico-científico entre os cooperados.
<b>Comitês de Especialidades</b>	Um comitê por especialidade, composto por cinco cooperados, sendo um o presidente da Sociedade Médica ou seu representante e quatro membros indicados pelo Conselho de Administração por reconhecida competência técnica.	Assessoram o Conselho de Administração em estudos, avaliações de tecnologias, elaboração de protocolos e indicadores e definição de critérios técnicos para atividades inerentes à especialidade.

# GESTÃO COLETIVA DOS RECURSOS

A Unimed Belo Horizonte está inserida na economia da cooperação. Os recursos captados dos clientes são de propriedade comum, e o seu manejo, compartilhado por todos os cooperados. É como a caixa-d'água que abastece um condomínio: o consumo é individualizado, mas a conta é paga de forma coletiva.

Desafio: equilibrar os interesses individuais, de maximizar o acesso aos recursos, com o interesse coletivo, de racionalizar o uso para beneficiar o conjunto e preservar a sustentabilidade do sistema. **Leia mais no capítulo "Juntos na contramão da crise"**.

*Dados relativos a 2016. Visão gerencial. Os custos assistenciais incluem o pagamento complementar feito aos cooperados na produção de dezembro. Do resultado destinado ao Fates, R\$ 45 milhões (23,80%) serão aportados na Previdência Unimed-BH.*

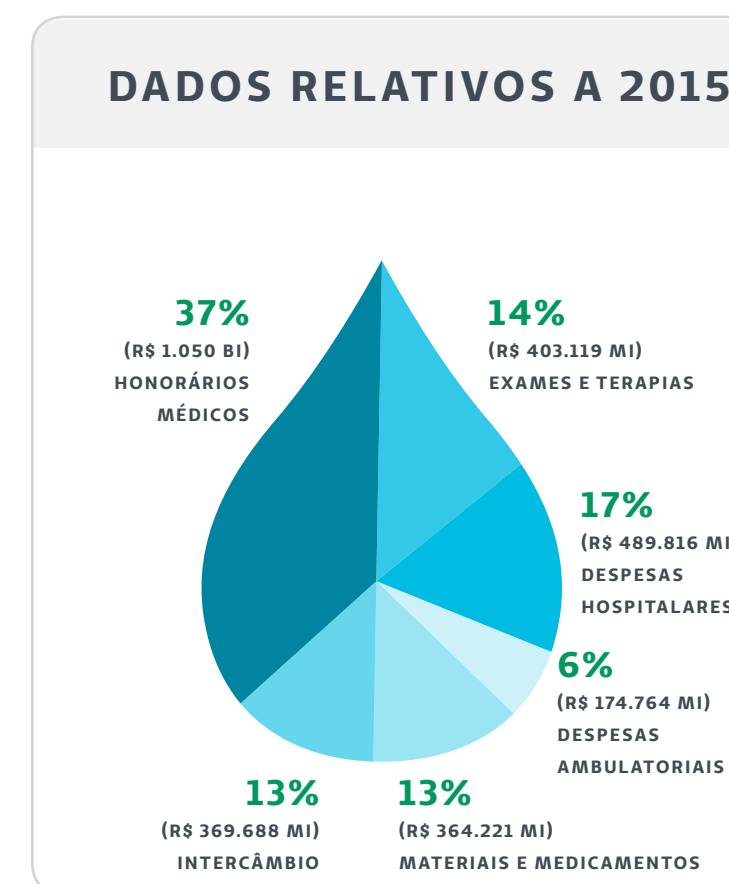
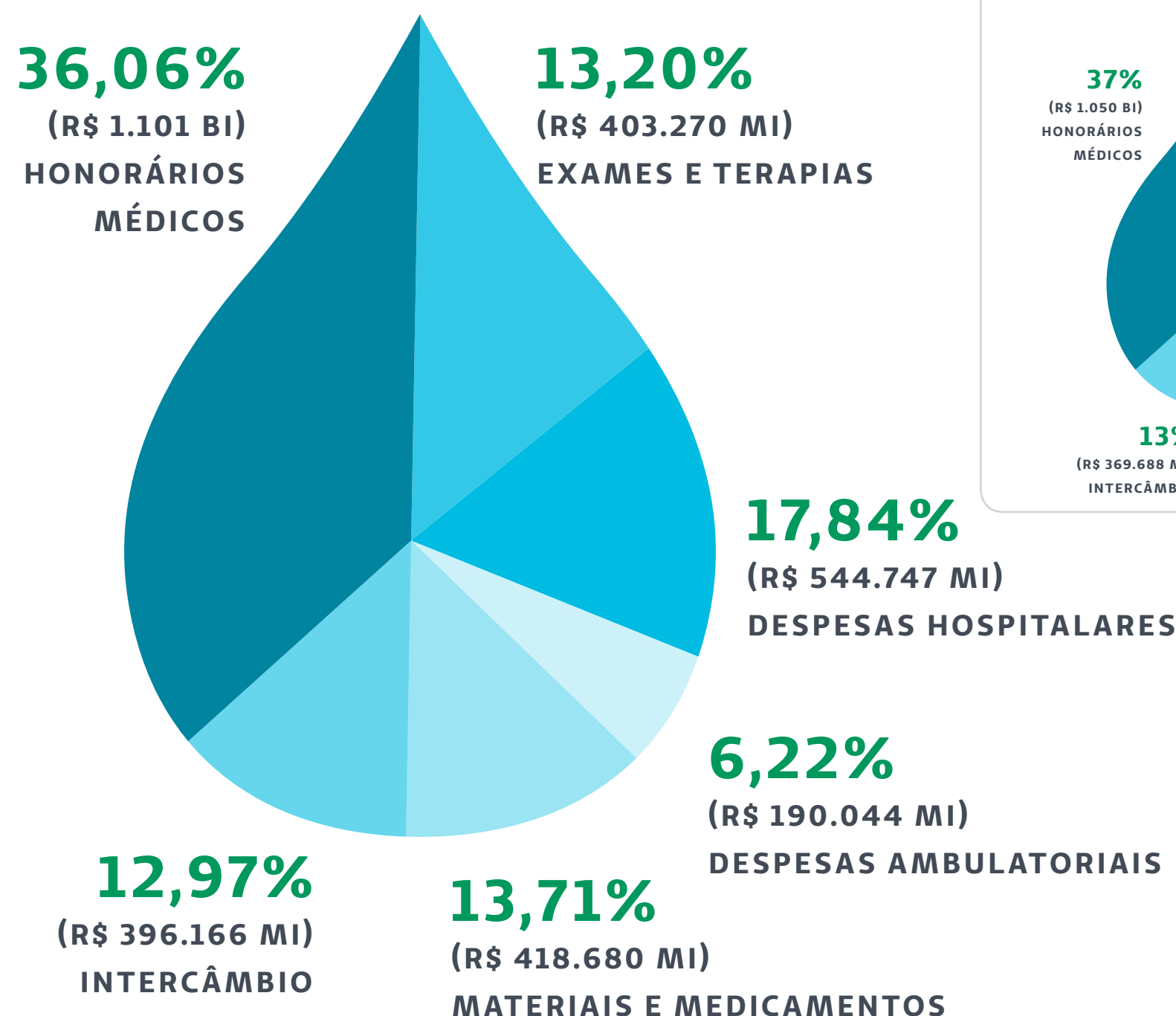


# DESTINAÇÃO DOS RECURSOS ASSISTENCIAIS

**A saúde suplementar é um mercado regulado, que funciona sob a lógica atuarial: as operadoras de planos de saúde assumem a gestão do risco de sua carteira.**

A Agência Nacional de Saúde Suplementar (ANS) preconiza que os custos assistenciais representem até 75% da receita. Na Unimed Belo Horizonte, essa parcela corresponde a até, no máximo, 85% dos recursos – o que se torna possível graças à nossa estrutura enxuta e eficiente, com menor gasto operacional, permitindo distribuir maior parcela da receita aos cooperados e à rede assistencial. O gráfico ao lado mostra para onde são canalizados os recursos da assistência à saúde. Os médicos recebem 36,06% em honorários por consultas, exames e procedimentos realizados.

*Dados relativos a 2016. Visão gerencial. A parcela de exames e terapias não inclui os honorários médicos pagos diretamente aos cooperados. Despesas hospitalares se referem a diárias, taxas e gabaritos. Intercâmbio é o atendimento a clientes Unimed-BH por outras cooperativas do Sistema Unimed.*



# A SUSTENTABILIDADE NA GESTÃO

**Construir uma cooperativa de trabalho médico sustentável e inovadora para melhorar a vida das pessoas. É a visão de futuro e a maneira pela qual contribuimos para o desenvolvimento social.**

Para alcançarmos esse propósito, o Planejamento Estratégico se baseia em oito diretrizes. De forma integrada, elas convergem no objetivo de gerar valor para as pessoas – nossos cooperados, clientes, colaboradores e parceiros.



# INTEGRIDADE E CONFORMIDADE: COMPLIANCE

Com uma postura de cuidado, estimulamos um ambiente corporativo transparente, com mapeamento de riscos e adequação permanente aos mecanismos regulatórios.

Nesse contexto, desde 2014, desenvolvemos o Programa de Compliance, base do nosso Sistema de Integridade Corporativa.

A estrutura de Governança Corporativa e Compliance conta com uma área interna dedicada, que se reporta diretamente à nossa Diretoria Administrativo-financeira, mostrando o comprometimento da Alta Direção com este tema.

Nossa atuação é ancorada em dois pilares: integridade de pessoas e conformidade de processos. Reuniões mensais são realizadas por um grupo técnico, com representantes de todas as áreas da Cooperativa, e avanços importantes foram registrados em 2016.

Um exemplo foi a construção coletiva para atualização do nosso Código de Conduta e Relacionamento, instrumento que dissemina nossos valores e princípios éticos e norteia o desempenho das atividades profissionais e pessoais de todos os nossos públicos de relacionamento.

O Código foi lançado em novembro e, até fevereiro de 2017, 69% dos colaboradores foram treinados em curso *on-line* específico. A meta é atingir 100% até o fim de março. Implantamos, também, um canal confidencial para relato de condutas indevidas, descumprimento ou suspeita de descumprimento do Código.

Produzimos, ainda, conteúdos relacionados à cultura de *Compliance*, disponíveis no Canal Saber Sempre para os cooperados. **Leia mais no capítulo “O nosso cuidado em inovar”.**



O diretor Administrativo-financeiro, Múcio Pereira Diniz, apresentou o novo Código de Conduta e Relacionamento aos colaboradores.

## INTEGRIDADE E CONFORMIDADE: COMPLIANCE



A atualização do Código de Conduta e Relacionamento foi feita coletivamente, com participação de representantes de diversas áreas da Cooperativa.

### Código de Conduta e Relacionamento

**Seu trabalho contribui para uma atuação mais ética, justa e transparente.**

Estamos lançando a nova versão do Código de Conduta e Relacionamento da Unimed-BH: um instrumento construído a muitas mãos com o objetivo de disseminar os valores, as condutas e os princípios éticos em que acreditamos.

A você, que contribuiu com suas ideias, propostas e sugestões, o nosso muito obrigado.

**Clique aqui** para baixar o novo Código ou acesse os nossos canais de comunicação.

**Canal Confidencial**

Observou uma conduta indevida ou uma suspeita de descumprimento do Código? Faça seu relato e contribua para tratarmos a questão!

**0800 792 1011**  
[www.canalconfidencial.com.br/unimedbh](http://www.canalconfidencial.com.br/unimedbh)

Todos os relatos são tratados com sigilo.  
OPÇÃO DE RELATO ANÔNIMO.

Nossa Cooperativa bem cuidada para cuidar bem de você.

Unimed Belo Horizonte 45 ANOS

Uma campanha promoveu o lançamento do novo Código. **Assista ao vídeo aqui.**